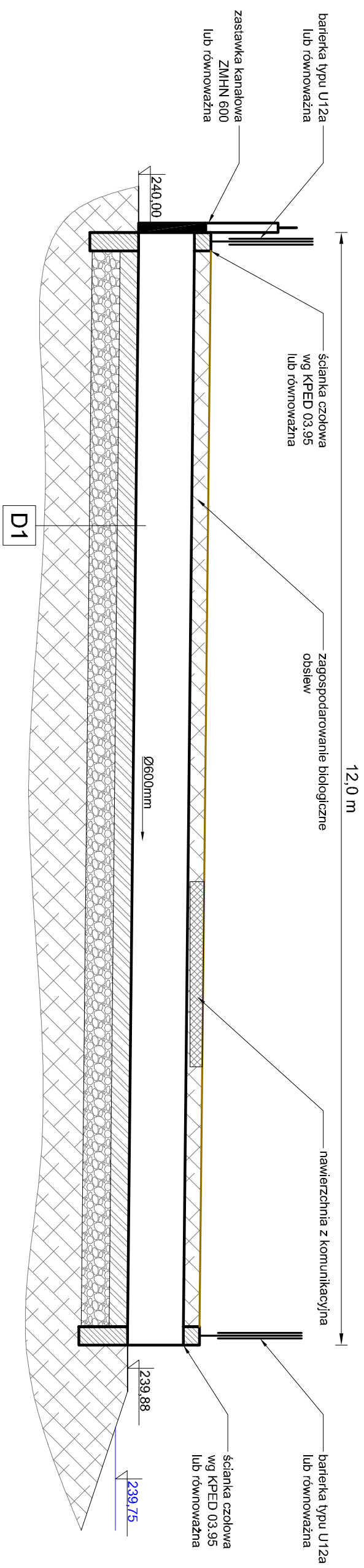


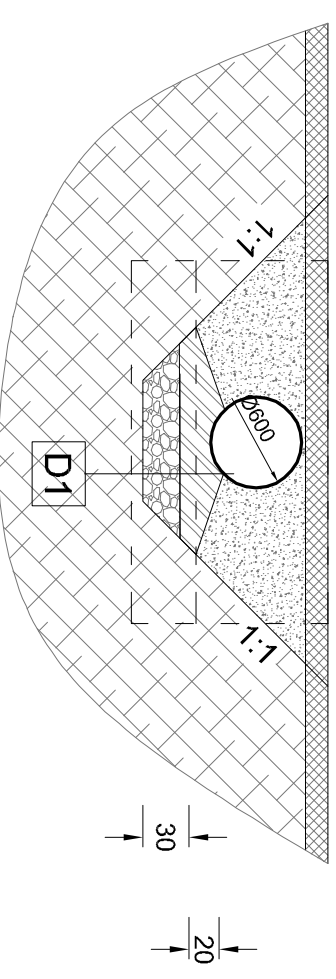
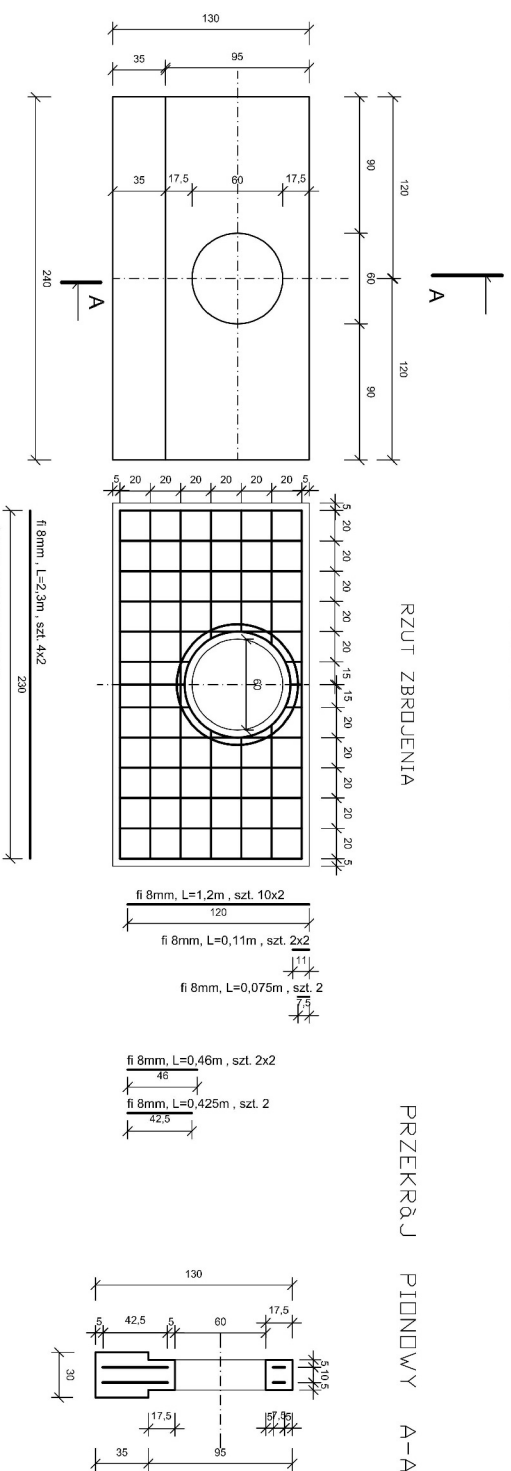
PRZEPUST P-1



ŚCIANKA ZAKOŃCZENIE PRZEPUSTU DN 600 mm

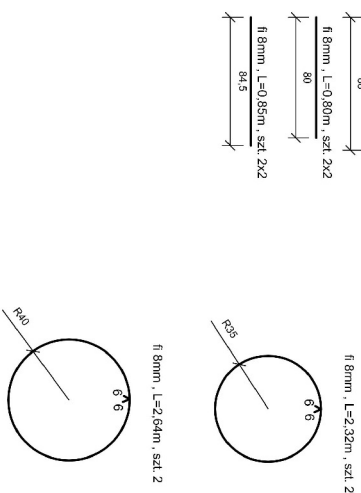
WIDOK OD CZOŁA

WYMIARY w cm.



D1	60cm	rura przepustowa W/PRO
	20cm	bet. ława fundamentowa
	30cm	podbudowa z kruszywa
		grunt rodzimy

ZESTAWIENIE STALI I BETONU
1. Pręt ϕ 8mm - 24,6kg
BETON B-30 - 0,66m³



Przekroje typowe przepustów Przepust P-1

skala 1:50